

# LE MONDE EN MARCHÉ

NIVEAU 1 (À PARTIR DE LA 5<sup>E</sup> ANNÉE)

## Le « Boss » est (à nouveau) de retour

Unité  
Gratuite

### Inclus :

- Un reportage
- Activités
- Interrogation

**Abonnez-vous** et recevez  
3 reportages supplémentaires,  
les corrigés, et plus

Reportage	page 5
Questions	page 7
Infographie	page 10
Carte	page 12
Méli-mélo	page 14

**REPORTAGE GRATUIT**  
2025/2026 : NUMÉRO 8



# LE MONDE EN MARCHÉ

## LE MONDE EN MARCHÉ

Niveau 1, 2025/2026 : numéro 8

### ÉDITEUR

Eric Wiczorek

### ILLUSTRATEUR

Mike Deas

### COLLABORATRICES

Krista Clarke

Darah Hansen

Rosa Harris

Catriona Misfeldt

**LE MONDE EN MARCHÉ** © est publié huit fois au cours de l'année scolaire par :

LesPlan Educational Services Ltd.



#1 - 4144 Wilkinson Road  
Victoria, C.-B. V8Z 5A7  
www.lesplan.com  
info@lesplan.com

**TÉLÉPHONE** : (sans frais) 888.240.2212

**TÉLÉCOPIEUR** : (sans frais) 888.240.2246

**ABONNEZ-VOUS à LE MONDE EN MARCHÉ** © au prix de 28,75 \$ par numéro.

### DROITS D'AUTEUR

Ce matériel est couvert par les droits d'auteur. Les abonnés ont la permission de photocopier chaque numéro pour l'usage de l'ensemble des élèves et des enseignants d'une même école. De plus, les abonnés doivent veiller à ce que ce matériel ne puisse pas être consulté/utilisé par qui que ce soit en dehors de leur école.

### EXEMPLAIRE GRATUIT :

Contactez-nous si vous souhaitez recevoir un exemplaire gratuit de nos autres publications ou si vous souhaitez qu'il soit envoyé à un ou une de vos collègues.

### HAY'SXW'QA!

Nous sommes reconnaissants envers les peuples Lkwungen ainsi que les nations Songhees et Esquimalt, sur les territoires traditionnels non cédés desquels nous vivons et travaillons présentement.

*N'hésitez pas à nous faire parvenir vos commentaires ou vos suggestions.*

## ÉNONCÉ DE MISSION

LesPlan Educational Services Ltd. vise à aider les enseignantes et enseignants à développer la compréhension et les aptitudes des élèves afin qu'ils puissent faire une évaluation critique des grands enjeux et événements de l'actualité en leur fournissant des ressources prêtes à l'emploi de grande qualité et à jour, le tout pour un prix abordable.



**Je raffole de votre ressource!**

*Le Monde en Marche est devenu une ressource de base dans ma classe. Mes élèves sont très motivés par la variété d'activités et par le fait qu'ils arrivent à bien comprendre le langage.*

A. Normand, enseignante de 7<sup>e</sup> et 8<sup>e</sup> année,

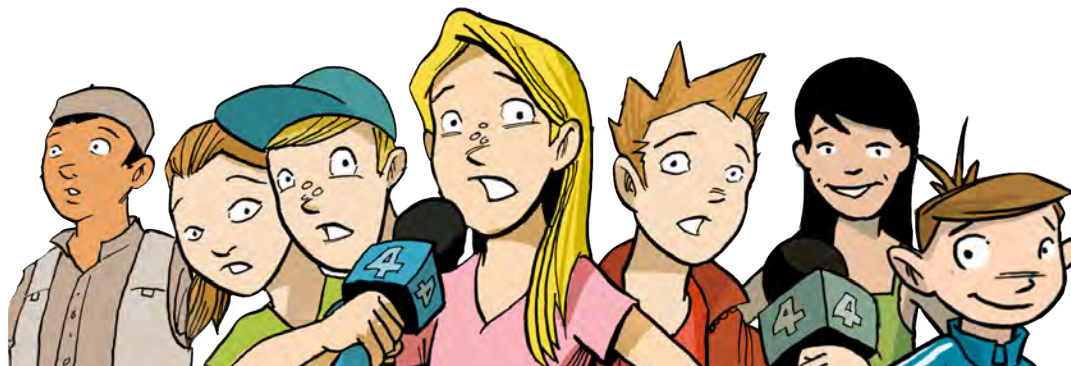
Peterborough, Ont.



### OBTENEZ GRATUITEMENT NOS NOUVELLES DE DERNIÈRE HEURE OFFERTES EN LIGNE

Les reportages et le matériel d'accompagnement de la série Nouvelles de dernière heure sont affichés à [www.lesplan.com/fr](http://www.lesplan.com/fr)  
Téléchargez-en autant que vous voulez!





# CE QUE VOUS MANQUEZ



NATION

## OPÉRATION NANOOK-NUNALIVUT



C'était une démonstration de force — et c'était le but recherché. Entre la mi-février et la mi-avril, quelque 1 300 membres des Forces armées canadiennes (FAC) et des Rangers canadiens ont pris part à l'opération NANOOK-NUNALIVUT, une série d'exercices . . .

*Abonnez-vous pour recevoir l'article complet.* [www.lesplan.com/fr](http://www.lesplan.com/fr)



NATION

## LE MANITOBA ET LES RÉSEAUX SOCIAUX



Imaginez ceci : vous vous réveillez, vous prenez votre téléphone... et TikTok a disparu. Instagram, Snapchat, YouTube... tout est bloqué. Pourquoi? Utiliser ces applications est devenu illégal pour vous. C'est ce qu'a proposé en avril le premier ministre du Manitoba . . .

*Abonnez-vous pour recevoir l'article complet.* [www.lesplan.com/fr](http://www.lesplan.com/fr)



MONDE

## LE « BEAU SPORT » FRAPPE À LA PORTE



Le 12 juin, le coup de sifflet de l'arbitre retentira lors du tout premier match de la Coupe du monde masculine de la FIFA sur le sol canadien. Le stade sera plein à craquer de 45 000 spectateurs venus encourager l'équipe nationale masculine canadienne de soccer contre la . . .

*Abonnez-vous pour recevoir l'article complet.* (888) 240-2246

## \* ABONNEZ-VOUS & RECEVEZ LE TOUT \*

Avec un abonnement, vous recevrez **huit numéros complets**. Chacun comprend **quatre reportages**, une **caricature politique**, une activité **Image aux nouvelles**, des **cartes**, des **questions**, des **interrogations** et des **corrigés** - tout ce dont vous avez besoin pour aider vos élèves à comprendre les événements et les enjeux canadiens et internationaux actuels.

« *Les activités sont intéressantes et accessibles, mais présentent également des défis. Le journal est bien fait sous tous ses angles!* »

- A. Beaumier, Prince Albert, SK.

« *J'aime beaucoup les unités Le Monde en Marche. La qualité du français est impeccable.* »

- J. Lafrance-Coon, Sherwood Park, AB



## AVANT LA LECTURE

1. Répartissez les élèves en petits groupes et écrivez « ours » au tableau. Donnez quelques minutes aux élèves pour faire un remue-méninges pour trouver autant de types d'ours que possible. Ces liens pourraient être utiles :

[https://www.snpn.com/wp-content/uploads/2020/04/CN\\_OURS\\_INT\\_BD\\_introEspèces-5-11.pdf](https://www.snpn.com/wp-content/uploads/2020/04/CN_OURS_INT_BD_introEspèces-5-11.pdf)

<https://www.youtube.com/watch?v=konf4sAT9fk> [6:14]

<https://greatbear.org/bear-species/> [en anglais]

2. Partagez et comparez les types d'ours que les élèves auront identifiés. (Remarque : le koala n'est pas un ours, mais un marsupial.)

3. Demandez ensuite aux élèves de réduire leur liste aux espèces qui vivent au Canada. (Grizzly, ours noir, ours polaire). Faites une mise en commun avec toute la classe.

Remarque : les grizzlys sont une sous-espèce de l'ours brun; l'ours esprit/Kermode est une sous-espèce de l'ours noir; l'ours grolaire est un hybride entre le grizzly et l'ours polaire.

4. Montrez cette vidéo pour confirmer leurs hypothèses : <https://www.youtube.com/watch?v=konf4sAT9fk> [6:14]

5. Enfin, invitez les élèves à établir un objectif de lecture, en se référant, si nécessaire, à la page ressource **Établir un objectif avant la lecture**.



Ursus arctos horribilis au Grizzly & Wolf Discovery Center à West Yellowstone, dans le Montana

Le 23 mai 2024

[https://commons.wikimedia.org/wiki/File:Grizzly\\_bear\\_grizzly\\_and\\_wolf\\_discovery\\_center\\_7.24.23\\_DSC\\_7779.jpg](https://commons.wikimedia.org/wiki/File:Grizzly_bear_grizzly_and_wolf_discovery_center_7.24.23_DSC_7779.jpg)



# LE « BOSS » EST DE RETOUR À BANFF

— NOTRE OURS « LE PLUS REDOUTABLE » NOUS EN APPREND BEAUCOUP SUR L'ESPÈCE



Lorsqu'un gros grizzly, encore un peu endormi après l'hiver, est apparu dans le parc national Banff, le photographe Chris Bloodoff n'a pas eu besoin de regarder deux fois. Cela fait sept ans qu'il observe ce même ours.

« C'est un peu comme si je retrouvais un vieil ami », a déclaré M. Bloodoff à CBC News en mars. « On dirait qu'il n'a pas pris une ride. »

Il s'agit de l'ours 122, le nom inscrit sur son collier GPS. La plupart des gens l'appellent « The Boss » [le patron]. C'est un des animaux sauvages les plus célèbres du Canada.

Il est immense. Avec plus de 315 kilos, il pèse à peu près autant qu'un piano à queue. Il est vieux. Les chercheurs disent qu'il a entre 25 et 30 ans. La plupart des grizzlys mâles ne dépassent pas 25 ans.

Les touristes affluent à Banff dans l'espoir de l'apercevoir. Les photographes guettent dans l'arrière-pays pendant des heures. On le retrouve même dans les réseaux sociaux.

Mais « The Boss » ne se résume pas à sa renommée. Il représente plus de 400 000 ours à travers le Canada qui tentent tous de cohabiter avec d'autres

animaux et 41 millions de personnes. Les ours courent des risques lorsqu'ils traversent les routes et les voies ferrées. Ils font des visites risquées dans les jardins pour trouver de la nourriture. Ils doivent gérer les pressions liées à la chasse, à l'aménagement du territoire et au changement climatique. Partager l'espace n'est pas facile. Alors, que pouvons-nous apprendre du « Boss » – un survivant tenace – pour protéger les ours?

## UN SYMBOLE DE RÉSILIENCE

« The Boss » est le grizzly dominant de la vallée de Bow, en Alberta, depuis près de 30 ans. Son territoire s'étend sur plus de 2 500 kilomètres carrés, à travers les parcs nationaux de Banff, Yoho et Kootenay. C'est aussi tout un père. Des analyses d'ADN montrent qu'environ les trois quarts des oursons de la région sont ses descendants.

« C'est l'ours le plus gros et le plus redoutable qui s'accouple », dit Colleen St. Clair, biologiste albertainne.

## L'HISTOIRE DES TROIS OURS

Les grizzlys comme « The Boss » font partie des trois espèces d'ours présentes au Canada. Les ours noirs sont les plus répandus. Le Canada abrite la plus grande population

## LE SAVIEZ-VOUS?

Les ours Kermode, également appelés « ours esprits », sont des ours noirs dotés d'un gène rare qui rend leur fourrure blanche. On ne les trouve que sur la côte centrale de la C.-B., et on estime qu'il en existe moins de 500.

(380 000), suivi des É.-U. (350 000) et du Mexique (entre 1 000 et 2 000).

Environ 20 000 grizzlys vivent au Canada. La plupart — environ 16 000 — sont en Colombie-Britannique. Les autres se trouvent en Alberta, au Yukon, dans les Territoires du Nord-Ouest et au Nunavut. Dans la passé, on retrouvait des grizzlys dans le nord-ouest des É.-U. et, au sud, jusqu'en Californie mais, avec l'augmentation de la population aux XIX<sup>e</sup> siècle et au début du XX<sup>e</sup> siècle, leur aire de répartition a rétréci considérablement. (Aujourd'hui, l'Alaska en abrite le plus grand nombre – soit environ 30 000.)

Les ours polaires parcourent la côte arctique et la banquise. Le Canada en compte environ 17 000, soit environ les deux tiers de la population mondiale. (Un autre 8 000 vivent en Russie, au Groenland, en Norvège et en Alaska.)

## DÉFINITIONS

ADN (acide désoxyribonucléique) : un petit ensemble d'instructions à l'intérieur d'un corps qui lui indique comment se développer et fonctionner

## COMMENT VIVENT LES OURS?

Les ours polaires restent actifs en hiver mais les ours noirs et les grizzlys entrent dans un état appelé **torpeur**. Ils dorment profondément pendant toute la saison et se réveillent seulement s'ils sont dérangés.

Avant de s'installer pour l'hiver, ils passent par une phase appelée hyperphagie. Ils mangent presque sans arrêt, ils doublent parfois leur poids. Une fois dans leur tanière, ils ne mangent pas, ne boivent pas et ne font même pas leurs besoins jusqu'au printemps.

Les ours s'accouplent au début de l'été, mais les ovules fécondés des femelles passent par un processus appelé « implantation différée » et attendent que les futures mamans s'installent dans leurs tanières. Les oursons naissent dans la tanière en janvier ou février, pendant que la mère dort. Ils pèsent moins d'un kilogramme.

La plupart des ours vivent entre 15 et 25 ans à l'état sauvage. En tant qu'**omnivores**, les ours noirs et les grizzlys se régalaient de baies, de racines, d'insectes, de saumons et de **charognes**. Un ours ne se soucie pas de savoir si cela provient d'un cours d'eau à saumons, d'une décharge ou d'une ville.

Dans les environs de Banff et de Canmore, les arbres fruitiers des jardins sont la raison principale pour laquelle les ours de la vallée de Bow sont abattus. Canmore paie ses habitants pour qu'ils remplacent leurs arbres.

Les voitures et les trains sont responsables de la plupart des décès d'ours noirs causés par l'homme dans les parcs nationaux de montagne du Canada. « The Boss » lui-même a été frappé deux fois par des trains alors

## APPRENEZ À CONNAÎTRE LES OURS ET À VOUS PROTÉGER

Vous apercevez un ours lors d'une randonnée. S'agit-il d'un ours noir ou d'un grizzly? C'est important de le savoir, car ces deux espèces réagissent généralement différemment lorsqu'elles sont surprises ou menacées. Les ours évitent généralement les humains, mais lorsqu'ils ont peur, les ours noirs ont tendance à s'enfuir et à grimper aux arbres. Les grizzlys, quant à eux, ont davantage tendance à compter sur leur taille et leur agressivité pour se défendre et, surtout, pour protéger leurs petits. Voici ce qu'il faut remarquer :

**Les épaules :** un grizzly présente une bosse prononcée au-dessus de ses pattes avant, formée par les muscles puissants qu'il utilise pour creuser à la recherche de racines, de bulbes et de spermophiles. Les ours noirs se nourrissent davantage de végétation et de fruits, ce qui nécessite de grimper, ils n'ont donc pas de bosse.

**Le visage :** le visage d'un grizzly est courbé vers l'intérieur entre le front et le museau, une forme que les biologistes qualifient de « concave ». Le visage d'un ours noir forme une ligne droite du front jusqu'au nez.

**Les griffes :** les griffes avant du grizzly sont longues et claires, elles mesurent entre cinq et dix centimètres. Celles de l'ours noir sont plus courtes et plus foncées, elles mesurent environ trois à quatre centimètres.

Pour la sécurité de tous, ne laissez jamais de nourriture ni de déchets à l'air libre sur un terrain de camping. Emportez un vaporisateur chasse-ours lors de vos randonnées. Utilisez des clochettes pour faire du bruit, déplacez-vous en groupe — et gardez vos chiens sous contrôle. Si vous croisez un ours, reculez lentement, parlez d'une voix calme et utilisez le chasse-ours s'il s'approche.

qu'il se nourrissait de grains éparpillés le long des voies.

La chasse a également un impact sur les ours. La C.-B. a interdit la chasse au grizzly en 2017. La chasse à l'ours noir est encore autorisée dans la plupart des provinces, mais pas dans les parcs. En ce qui a trait aux ours polaires, les communautés inuites et les autorités décident quand ils peuvent être chassés.

### UN PAYS EN RÉCHAUFFEMENT

Le changement climatique modifie l'habitat des ours. Le réchauffement des cours d'eau affecte les poissons migrateurs, en particulier les saumons, dont dépendent de nombreux ours. Les hivers plus doux raccourcissent la période passée dans la tanière. Les feux de forêt détruisent des sites où les ours font leur tanière ainsi que des zones d'alimentation et exposent les ours à

davantage de prédateurs, y compris les humains. Certains grizzlys réagissent en se déplaçant vers le nord et en s'accouplant avec des ours polaires, ce qui produit des « ours grolaires ». Mais les experts disent que deux tiers de la population mondiale d'ours polaires pourraient disparaître d'ici 2050 parce que la banquise s'amincit.

### LE PROCHAIN OURS EXCEPTIONNEL

« The Boss » ne peut pas régner éternellement. Un autre grizzly imposant, l'ours 136 surnommé « Split Lip », deviendra probablement le prochain roi. Mais pour l'instant, l'ours 122 reste en charge, il nous rappelle que ces créatures majestueuses peuvent prospérer — si nous leur laissons de la place. L'avenir est encore entre nos mains. ★

## DÉFINITIONS

**CHAROGNE :** les restes d'un animal mort, mangé par d'autres animaux  
**OMNIVORE :** qui mange à la fois des plantes et d'autres animaux

**TORPEUR :** un état d'activité réduite et de température corporelle plus basse; plus profond que l'état de sommeil normal mais plus léger qu'une hibernation totale



## QUESTIONS DE COMPRÉHENSION

1. Énumère les trois espèces d'ours qui vivent au Canada. Où vivent-ils et combien y en a-t-il de chaque espèce?

---

---

2. Quelle région d'Amérique du Nord abrite le plus grand nombre de grizzlys?

---

3. Jusqu'où retrouvait-on des grizzlys autrefois? Pourquoi leurs populations ont-elles disparu de nombreuses régions?

---

---

4. Décris comment les grizzlys passent l'hiver.

---

---

---

5. Énumère au moins trois autres faits importants concernant les grizzlys.

---

---

6. Identifie au moins trois façons dont le réchauffement progressif de la température modifie le comportement de tous les ours.

---

---

---

---

7. Quel âge a l'ours 122? Combien pèse-t-il?

---

---

8. Où vit cet ours, et quelle est l'étendue de son territoire?

---

---

---



# LE « BOSS » EST DE RETOUR À BANFF

— NOTRE OURS « LE PLUS REDOUTABLE » NOUS EN APPREND BEAUCOUP SUR L'ESPÈCE

## QUESTIONS POUR ALLER PLUS LOIN

1. Le reportage indique que les analyses d'ADN montrent qu'environ les trois quarts des ours de la région sont les descendants du « Boss ». Selon toi, qu'est-ce que cela signifie pour l'avenir des grizzlys dans cette région? Donne des raisons pour appuyer tes idées.

---

---

---

---

---

---

---

---

2. Le reportage indique que le changement climatique est en train de transformer l'habitat des ours. Selon toi, de quelle manière cela pourrait-il influencer davantage les relations entre les ours et les humains? Donne des exemples pour appuyer tes idées.

---

---

---

---

---

---

---

---

3. Le reportage fournit des informations utiles sur ce qu'il faut faire si l'on vit dans une région où l'on risque de croiser un ours ou si l'on visite une telle région. En quoi les conseils pour se protéger contre les ours peuvent-ils différer selon que l'on est résident ou visiteur? Explique ta réponse.

---

---

---

---

---

---

---

---



## QUESTIONS À EXPLORER EN LIGNE

Nota : Les liens ci-dessous sont fournis à <https://www.lesplan.com/fr/links> afin d'en faciliter l'accès.

1. Voici Jason Leo Bantle, photographe naturaliste primé qui suit les traces du « Boss » depuis des années :

<https://www.youtube.com/watch?v=dLIQMF2ZSfs> [1:24] [en anglais]

<https://www.youtube.com/watch?v=pNk-Noiq2xk> [1:54] [en anglais]

2. Découvre « Split Lip », le rival du « Boss » et découvre comment il a mérité son nom :

<https://ici.radio-canada.ca/nouvelle/2207909/boss-split-lip-ours-domination-banff>

<https://www.cbc.ca/news/canada/calgary/banff-grizzly-the-boss-9.7146083> [1:31] [en anglais]

<https://www.cbc.ca/news/canada/calgary/the-boss-bow-valley-grizzly-bear-split-lip-9.6979193> [2:06] [en anglais]

Quelles questions te poses-tu?

---

3. Apprends-en davantage sur l'habitat, le comportement social et les populations actuelles de grizzlys dans l'Ouest canadien :

<https://parcs.canada.ca/pn-np/mtn/ours-bears/generaux-basics/grizzli-grizzly>

Qu'as-tu appris?

---

4. Compare les caractéristiques physiques des grizzlys et des ours noirs :

<https://parcs.canada.ca/pn-np/mtn/ours-bears/generaux-basics>

---

5. Découvre comment le changement climatique affecte l'habitat des ours polaires :

<https://canadiangeographic.ca/articles/think-like-a-bear-learning-to-coexist/> [en anglais]

---

6. Apprends-en davantage sur l'ours Kermode et l'ours grolaire :

<https://www.nationalgeographic.fr/animaux/au-canada-la-lutte-contre-la-chasse-a-lours-kermode-sorganise>

<https://www.lefigaro.fr/animaux/le-grolar-cet-ours-hybride-dont-la-population-est-appellee-a-croitre-20250110>

<https://canadiangeographic.ca/articles/animal-facts-spirit-kermode-bear/> [en anglais]

<https://animals.howstuffworks.com/mammals/grolar-bear.htm> [en anglais]

---

7. Consulte ces infographies qui montrent les populations et l'emplacement des différentes espèces d'ours au Canada et dans l'Arctique :

<https://www.facebook.com/WildOriginsCanada/posts/nova-scotias-new-spring-black-bear-pilot-hunt-is-under-attack-whats-the-truth-ab/788641236637725/> [en anglais]

<https://davidsuzuki.org/wp-content/uploads/2013/03/threatened-grizzly-bear-populations-bc-alberta-MAP.pdf> [en anglais]

<https://www.arcticwwf.org/wildlife/polar-bear/polar-bear-population/> [en anglais]

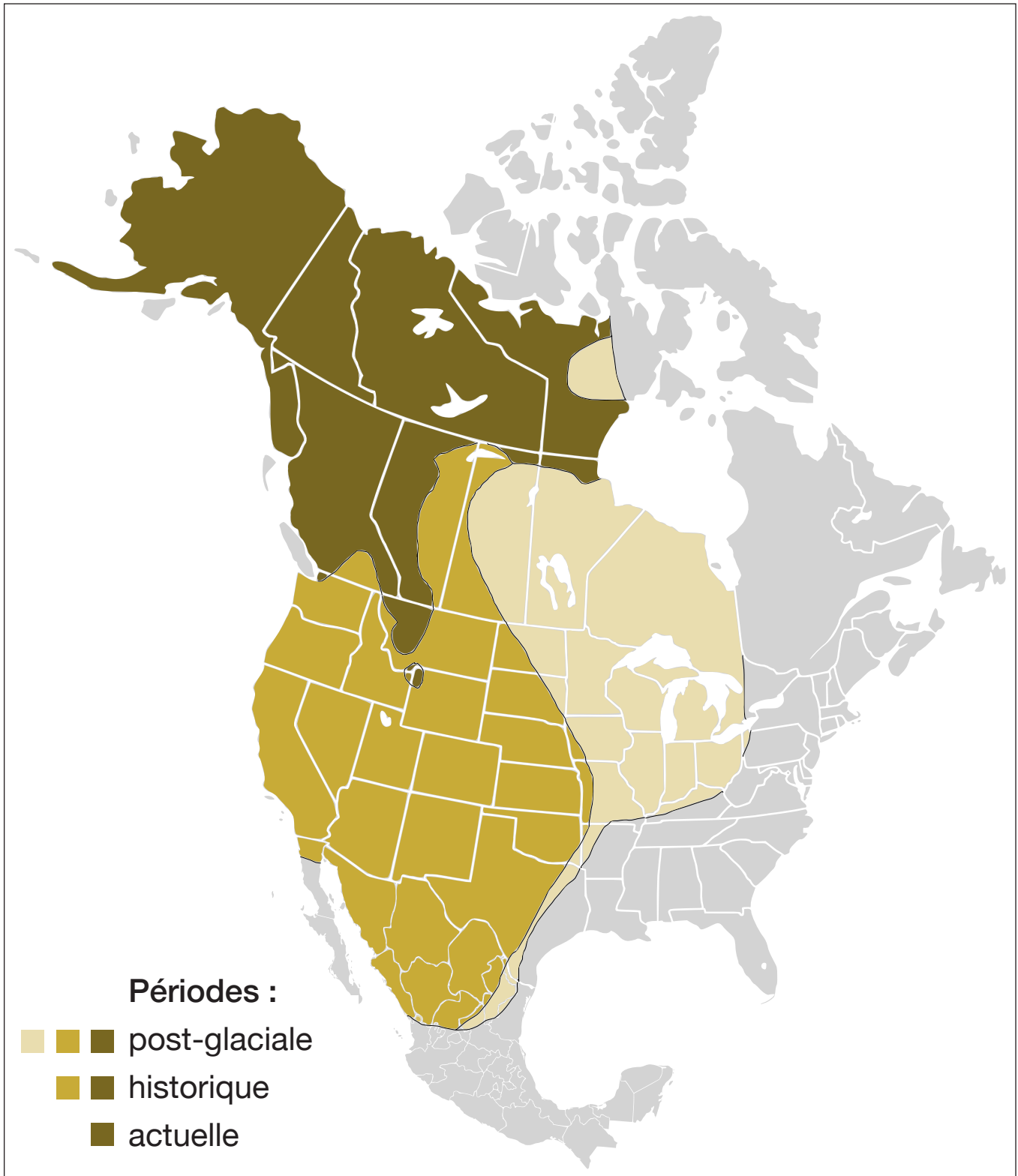
---



# LE « BOSS » EST DE RETOUR À BANFF

— NOTRE OURS « LE PLUS REDOUTABLE » NOUS EN APPREND BEAUCOUP SUR L'ESPÈCE

## INFOGRAPHIE



Diminution de la répartition du grizzli au courant des périodes post-glaciaire, historique et actuelle.

[https://fr.wikipedia.org/wiki/Grizzli#/media/Fichier:Ursus\\_arctos\\_horribilis\\_map\\_Fr.svg](https://fr.wikipedia.org/wiki/Grizzli#/media/Fichier:Ursus_arctos_horribilis_map_Fr.svg)



# LE « BOSS » EST DE RETOUR À BANFF

— NOTRE OURS « LE PLUS REDOUTABLE » NOUS EN APPREND BEAUCOUP SUR L'ESPÈCE

## ANALYSER UNE INFOGRAPHIE



Quelles questions te poses-tu encore à propos du sujet présenté?

---

---

---

---



# TRAVAIL SUR LA CARTE LA C.-B. ET L'ALBERTA

Complète ce travail de cartographie pour mieux comprendre le reportage « *Le "Boss" est de retour à Banff* ».

## INSTRUCTIONS

1. Procure-toi toutes les ressources nécessaires et lis bien les instructions avant de commencer.
2. Ne colorie ta carte **qu'après** y avoir inscrit toute l'information demandée.
3. Écris d'abord au crayon, puis repasse par-dessus les lettres au stylo noir.
4. Applique-toi afin que ton travail soit bien propre.

**Ressources nécessaires** : crayon, stylo noir, crayons de couleur, règle, gomme à effacer et atlas.

**Partie A** Trouve et indique, en lettres MAJUSCULES, les provinces suivantes et colorie chacune de la couleur indiquée :

Colombie-Britannique (orange)                      Alberta (jaune)

**Partie B** Trouve et indique la capitale de chaque province ci-dessus et soulignes-en le nom.

**Partie C** Trouve et indique, en lettres MAJUSCULES, la province et les territoires suivants et colorie chacun de la couleur indiquée :

Saskatchewan (vert)                                      Yukon (rose)                                      Territoires du Nord-Ouest (violet)

**Partie D** Trouve et indique, en lettres MAJUSCULES, tout le territoire américain (États-Unis) et colorie-le en gris.

**Partie E** Trouve et indique les villes suivantes :

Vancouver                                      Kelowna  
Calgary                                      Red Deer

**Partie F** Trouve et indique le Grand lac des Esclaves et le lac Athabasca et colorie-les en bleu pâle.

**Partie G** Trouve et indique les rivières et les fleuves suivants et colorie-les en bleu pâle :

Fleuve Skeena                                      Rivière de la Paix                                      Rivière des Esclaves  
Rivière Athabasca                                      Fleuve Fraser                                      Fleuve Columbia

**Partie H** Trouve et indique les étendues d'eau salée suivantes et colorie-les en bleu foncé :

Océan Pacifique                                      Détroit d'Hécate                                      Détroit de la Reine-Charlotte

**Partie I** Trouve et indique l'île de Vancouver et Haida Gwaii.

**Partie J** Utilise la légende pour trouver et indiquer les six parcs nationaux suivants et colorie-les en vert foncé :

Parc national Wood Buffalo                      Parc national Jasper  
Parc national Banff                      Parc national Yoho  
Parc national des Glaciers                      Parc national Kootenay

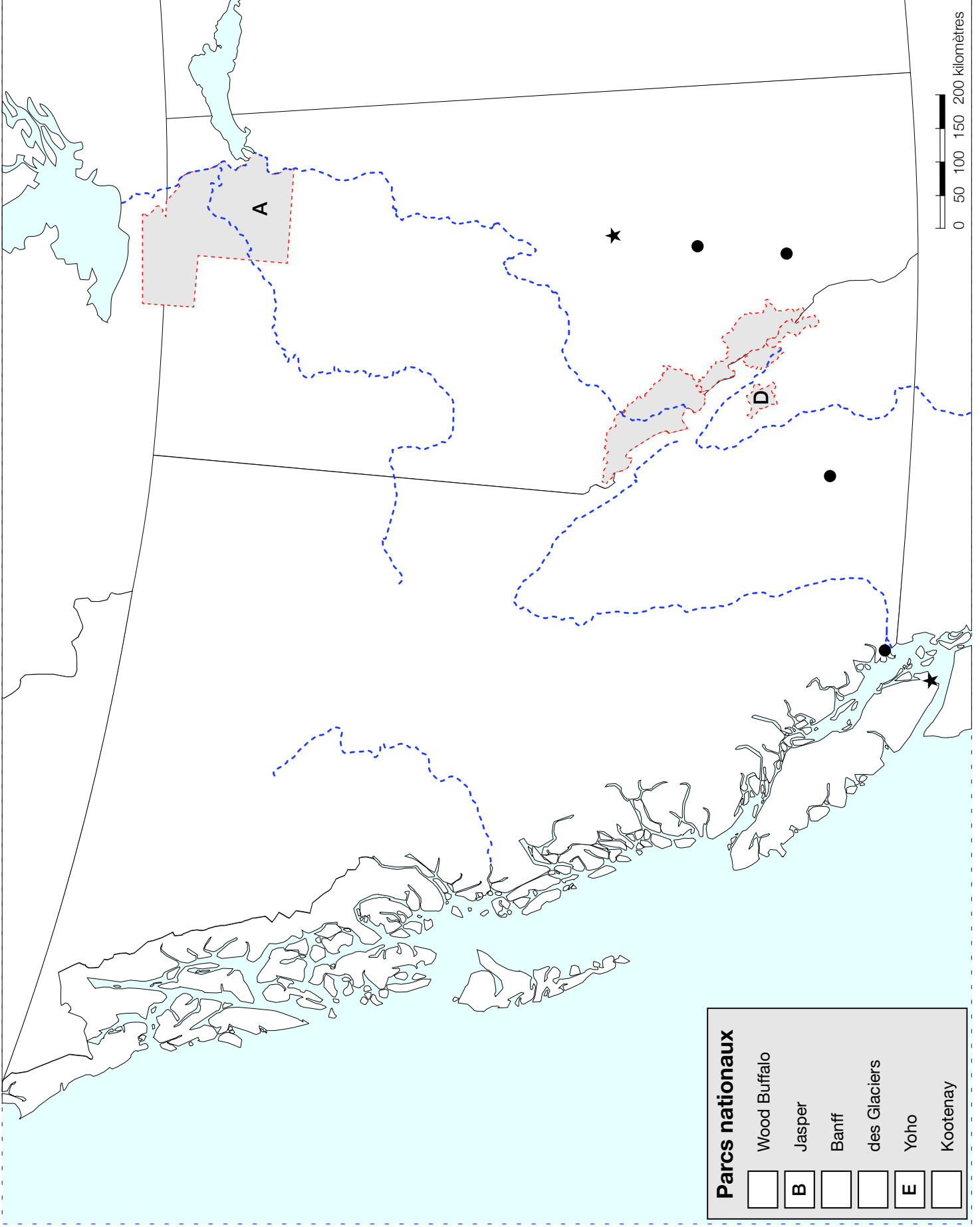
**Partie K** Complète ta carte en y ajoutant un cadre, un titre et une rose des vents. ★



Colombie-Britannique



Alberta



Parcs nationaux	
<input type="checkbox"/>	Wood Buffalo
<input checked="" type="checkbox"/>	Jasper
<input type="checkbox"/>	Banff
<input type="checkbox"/>	des Glaciers
<input checked="" type="checkbox"/>	Yoho
<input type="checkbox"/>	Kootenay





Nous lisons pour plusieurs raisons : pour le plaisir, pour savoir une chose, pour évaluer l'information de manière critique ou pour apprendre à exécuter une tâche. Établir un objectif de lecture – savoir POURQUOI nous lisons – nous aide à nous concentrer sur l'information importante, à mieux comprendre ce que nous lisons et à nous en souvenir. Ceci nous aide aussi à décider COMMENT lire le texte.

Nous ne lisons pas tous les textes pour les mêmes raisons ni de la même façon. Par exemple, nous lisons un manuel d'instruction pour un nouveau lecteur Blu-ray pour une raison différente de celle pour laquelle nous lisons un livre ou un site web. La façon de le lire – les stratégies que nous utilisons – diffèrent aussi. Il y a bien des chances que nous survolions un manuel afin de trouver les renseignements dont nous avons besoin. Une fois que nous avons trouvé ce que nous cherchions, nous lisons probablement les instructions avec attention pour savoir quoi faire. Puis, nous arrêtons de lire, nous déposons le manuel et nous procédons aux différentes étapes. Il se peut que nous devions relire un passage si nous sommes déroutés ou si nous avons oublié quoi faire.

C'est une approche très différente de celle qu'on adopte pour lire un livre. Lorsqu'on lit un livre, nous le lisons habituellement de la première à la dernière page. Nous lisons avec soin pour ne pas manquer de détails parce que nous voulons comprendre toute l'histoire. Nous établissons parfois des rapports ou créons des images dans notre tête lorsque nous lisons afin de nous aider à mieux comprendre ce que nous lisons. Selon la longueur du livre, nous le fermons parfois avant d'avoir terminé de le lire mais nous reprenons notre lecture là où nous nous étions arrêtés.

Les bons lecteurs sont flexibles et réactifs. Ceci signifie qu'ils adaptent leurs stratégies de lecture à leur objectif de lecture. Quels types de textes lis-tu? Pourquoi les lis-tu? Quelles stratégies utilises-tu pour lire chacun de ces textes? Le tableau suivant fournit un résumé des objectifs principaux de lecture et explique ce que chacun d'entre eux implique.

Objectif de lecture	Ce à quoi cela ressemble
Pour le plaisir	Habituellement choisi par l'élève. Permet aux élèves de choisir une variété de genres et de formes. Permet aux élèves de poursuivre ce qui les intéresse tout en développant des compétences de lecture.
Pour vivre une nouvelle expérience	Les élèves établissent des rapports entre leur expérience personnelle et celle de gens qui se trouvent ailleurs dans le monde.
Pour en apprendre davantage sur eux et sur les autres	Les élèves réfléchissent à ce qu'ils ont lu et expriment des opinions et des perspectives. Les élèves développent le sentiment qu'ils ont des valeurs personnelles et donnent un sens au monde qui les entoure
Pour obtenir des renseignements	Les élèves utilisent les éléments des textes d'information pour rassembler des renseignements, analyser et mettre en application ce qu'ils ont appris.
Pour comprendre des enjeux	Les élèves développent un sens de la perspective. Les élèves posent des questions, reconnaissent d'autres points de vue, critiquent les opinions présentées et appuient leurs opinions sur des preuves.
Pour apprécier l'écriture	Les élèves réagissent au texte autrement que par des réponses écrites afin de mettre en application ce qu'ils ont appris dans de nouveaux contextes.
Pour apprécier l'utilisation des médias pour communiquer	Les élèves réagissent à une variété de formats médiatiques (p. ex. : infographies, caricature, vidéos, etc.) et réagissent à la façon dont le format appuie la signification du message.

\* Tableau adapté de : A Guide to Effective Literacy Instruction, Grades 4-6, p. 11.

# L'actualité, clairement expliquée



Les élèves veulent savoir ce qui se passe dans leur monde – mais l'enseignement de l'actualité peut s'avérer difficile et vorace en temps.

## NOUS AVONS LA SOLUTION. (Quatre, en fait!)

### Nos Nouvelles

- ✓ Ressource PDF/Word
- ✓ Reportages sur le Canada dans une langue claire et adaptée au niveau des élèves
- ✓ Plans de leçon axés sur la lecture/l'écriture
- ✓ Illustrations originales engageantes
- ✓ Bandes dessinées
- ✓ Travaux sur des cartes



**Description du produit :** 8 numéros. 36 pages.  
Offert en français et en anglais; à partir de la 3<sup>e</sup> année (1 niveau de lecture).

### Infos-Jeunes.com

- ✓ Ressource interactive en ligne
- ✓ Reportages hebdomadaires
- ✓ Interrogations à autocorrection
- ✓ Réaction du lecteur
- ✓ Liens vers des articles, ressources, cartes, photos et vidéos pertinents
- ✓ Activités d'approfondissement



**Description du produit :** 40 numéros.  
**Un abonnement** permet à tous les enseignants et à tous les élèves d'y accéder à partir de n'importe quel appareil. Disponible en français et en anglais.  
À partir de la 3<sup>e</sup> année (1 niveau de lecture).  
**Centré sur des nouvelles fort intéressantes adaptées aux jeunes élèves.**

### Le Monde en Marche

- ✓ Ressource PDF/Word
- ✓ Reportages sur l'actualité nationale et internationale
- ✓ Vocabulaire clé
- ✓ Information complémentaire
- ✓ Tâches variées qui développent les connaissances liées aux domaines d'intérêts et rehaussent la pensée critique
- ✓ Cartes et illustrations



**Description du produit :** 8 numéros. 60 pages.  
Offert en français et en anglais et à deux niveaux de lecture, à partir de la 5<sup>e</sup> année.

### Infos-Ados.com

- ✓ Ressource interactive en ligne
- ✓ Reportages hebdomadaires
- ✓ Interrogations à autocorrection
- ✓ Réaction du lecteur
- ✓ Liens vers des articles, ressources, cartes, photos et vidéos pertinents
- ✓ Activités d'approfondissement



**Description du produit :** 40 numéros.  
**Un abonnement** permet à tous les enseignants et à tous les élèves d'y accéder à partir de n'importe quel appareil. Disponible en français et en anglais.  
À partir de la 5<sup>e</sup> année (3 niveaux de lecture).  
**Centré sur l'actualité nationale, internationale, autochtone, ainsi que sur la science/technologie.**

**1-888-240-2212** [www.lesplan.com/fr](http://www.lesplan.com/fr)

Contactez-nous afin de recevoir un exemplaire ou une démonstration gratuit(e).

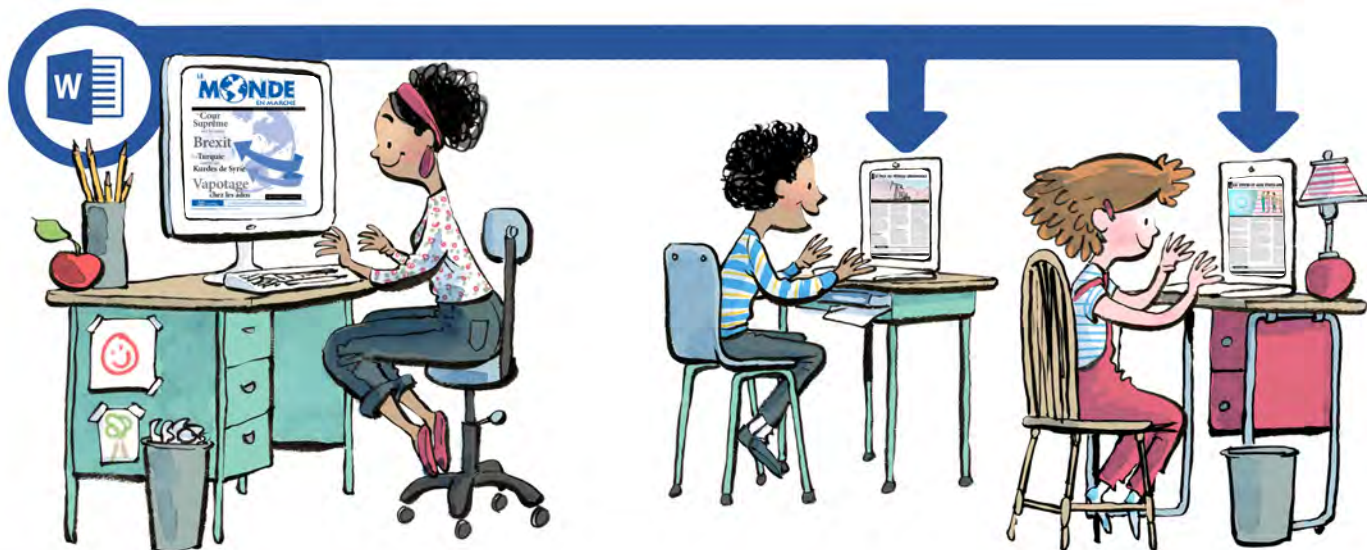
LesPlan Educational Services Ltd.

site : [www.lesplan.com/fr](http://www.lesplan.com/fr)

courriel : [info@lesplan.com](mailto:info@lesplan.com)

téléphone sans frais : 888 240-2212

# Les élèves peuvent travailler avec Word/Google Docs...



## Saviez-vous...

... que chaque numéro du *Monde en Marche* incluait un fichier PDF (document complet) et un fichier **Word** (reportages et questions seulement)?

Les élèves peuvent compléter leurs tâches directement dans le fichier **Word**. Les enseignants peuvent envoyer par courriel le fichier aux élèves ou l'afficher sur un site Web. Le fichier **Word** permet aussi aux enseignants :

- de modifier et de formater facilement le contenu, y compris de changer les **polices de caractères** et la **taille du texte**
- de créer un document PDF et d'utiliser le mode « lecture audio » d'**Adobe Reader**
- d'économiser du papier et des coûts de photocopies, et d'aider à protéger l'environnement
- de promouvoir et d'encourager les aptitudes en informatique des élèves

## Les données du fichier Word

Il y a **trois** façons d'accéder aux données d'un fichier **Word** :

- 1) Sélectionnez les données que vous voulez **Copier** puis **Collez**-les en utilisant n'importe quel programme de traitement de texte. Utilisez la commande **Sélectionner tout** pour copier le document en entier.
- 2) Importez le document **Word** en entier dans **LibreOffice** (ou dans tout autre programme similaire), puis sauvegardez-le en tant que nouveau document.
- 3) Créez un nouveau fichier dans un format différent. Utilisez la commande **Word Enregistrer sous** pour choisir : 1) texte brut, 2) format RTE, 3) page Web (.htm), 4) PDF, etc.

## Google Docs et LibreOffice

- Vous pouvez télécharger le fichier Word dans **Google Docs** pour le partager avec des élèves et avec d'autres enseignants.
- Vous pouvez traduire des fichiers **Google Docs** dans une autre langue (voir Outils>traduire document) mais vous devrez adapter le document à vos besoins. **Google Docs** peut traduire dans plus de 100 langues, y compris l'espagnol, le mandarin et l'allemand.
- **LibreOffice** est une alternative gratuite à **Microsoft Office** et offre les mêmes fonctions. Il est facile à installer et à utiliser. Allez à : [www.libreoffice.org](http://www.libreoffice.org)

LesPlan Educational Services Ltd.

consultez : [www.lesplan.com/fr](http://www.lesplan.com/fr)

courriel : [info@lesplan.com](mailto:info@lesplan.com)

appelez sans frais le : 888 240-2212

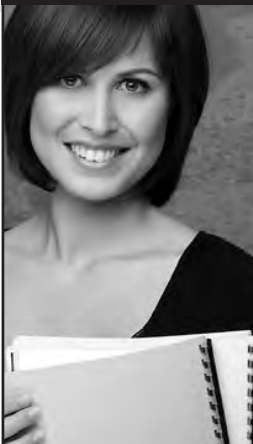


# LES NOUVELLES IMPORTANTES CLAIREMENT EXPLIQUÉES

À L'INTENTION DES ÉLÈVES À PARTIR DE LA 5<sup>E</sup> ANNÉE

Aidez vos élèves à comprendre les grandes nouvelles avec **LE MONDE EN MARCHÉ** – la ressource mensuelle sur l'actualité fort réputée de LesPlan.

## OFFRE PROMOTIONNELLE POUR NOUVEAUX ABONNEMENTS



Abonnez-vous  
pour l'année  
scolaire  
2026 - 2027  
et recevez  
**GRATUITEMENT**  
les numéros de  
**septembre**  
et **octobre!**  
(un rabais de 57,50 \$)

Grâce aux reportages engageants et adaptés au niveau des élèves, à l'information contextuelle et aux illustrations originales, les nouvelles deviennent intéressantes et faciles à comprendre. Les questions et les activités qui les accompagnent fournissent de multiples façons d'examiner les enjeux, de rehausser les compétences de littératie et d'affiner la pensée critique.

*Si je le pouvais, je n'enseignerais qu'avec votre matériel. Vos unités me permettent souvent de faire travailler les jeunes pendant un mois!*

**A. Sirieix, La Ronge, Sask.**

*J'aime beaucoup les unités Le Monde en Marche. Elles sont très bien conçues et utilisent un niveau de langue accessible pour nos élèves d'immersion.*

*La qualité du français est impeccable.*

**J. Lafrance-Coon, Sherwood Park, Alb.**

*Cette unité mensuelle d'étude de l'actualité permet à mes élèves de se familiariser avec des questions d'importance locale, nationale et mondiale. Les activités qui accompagnent la lecture sont très bien conçues et pertinentes.*

*Mes élèves les aiment beaucoup.*

**J. Gour, Rockland, Ont.**

## LE MONDE EN MARCHÉ

NIVEAU 2 (À PARTIR DE LA 8<sup>E</sup> ANNÉE)

Sécuriser  
l'Arctique canadien

Le Manitoba  
interdit  
les médias sociaux

La Coupe du  
monde

Le « Boss »  
est (à nouveau) de retour

2025/2026 : NUMÉRO 8



Unité mensuelle d'actualités pour les classes canadiennes

Fiche d'acheminement : (veuillez faire circuler)

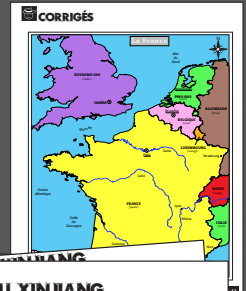
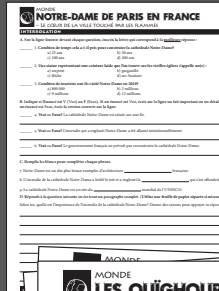
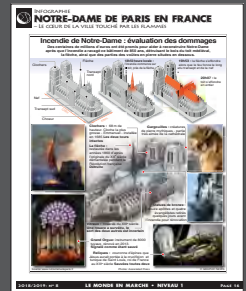
ÉCHANTILLONS DE PAGES ET FORMULAIRE DE COMMANDE AU VERSO



LesPlan

# LE MONDE EN MARCHÉ

Échantillons de pages



■ OUI, abonnez-moi pour l'année scolaire 2026 - 2027 et envoyez-moi **GRATUITEMENT** les numéros de **septembre et octobre\***  
Code promo : **2Gratuits**

\* Cette offre s'applique uniquement aux nouveaux abonnements.

Publication	Français	English	Niveau	Coût	Montant
			<b>8 numéros</b> (sept. - mai)		
<b>Nos Nouvelles*</b>	<input type="checkbox"/>	<input type="checkbox"/>	À partir de la 3 <sup>e</sup> année	172,50 \$	
<b>Le Monde en Marche* Niv. 1</b>	<input type="checkbox"/>	<input type="checkbox"/>	À partir de la 5 <sup>e</sup> année	172,50 \$	
<b>Le Monde en Marche* Niv. 2</b>	<input type="checkbox"/>	<input type="checkbox"/>	À partir de la 8 <sup>e</sup> année	172,50 \$	
			<b>Interactif en ligne</b> (sept. - juin 40 numéros)		
<b>Infos-Jeunes*</b>	<input type="checkbox"/>	<input type="checkbox"/>	À partir de la 3 <sup>e</sup> année	172,50 \$	
<b>Infos-Ados**</b> Niveau 1, 2 & 3	<input type="checkbox"/>	<input type="checkbox"/>	À partir de la 7 <sup>e</sup> année	330 \$	
<b>Sous-total</b>					
ON : ajouter la TVH de 13 %    N.-É. : ajouter la TVH de 14 % Î.-P.-É., N.-B., et T.-N.-L. : ajouter la TVH de 15 %					
Autres prov./terr. : ajouter la TPS de 5 %					
<b>Total</b>					



\* Recevez 8 numéros pour le prix de 6. Économisez 57,50 \$ sur le prix normal de 230 \$.

\*\* Recevez 8 mois pour le prix de 6. Économisez 110 \$ sur le prix normal de 440 \$.

## EXPÉDIER À (veuillez écrire clairement en caractères d'imprimerie)

Nom

École

Adresse

Ville

Province/Territoire

Code postal

Courriel (adresse électronique exigée pour la communication des mots de passe)

## OPTIONS DE FACTURATION

Facturer l'école     Bon de commande n° \_\_\_\_\_

Veuillez prélever les frais sur :     MasterCard     VISA

N° de la carte \_\_\_\_\_ Date d'expiration (MM/AA) \_\_\_\_\_

Nom sur la carte \_\_\_\_\_ Code CVV \_\_\_\_\_

## POUR PASSER UNE COMMANDE

En ligne : [www.lesplan.com/fr](http://www.lesplan.com/fr)  
Télec. (sans frais) : 1 888 240-2246  
Tél. (sans frais) : 1 888 240-2212

**Courrier :**  
LesPlan Educational Services Ltd.  
#1 - 4144 Wilkinson Road  
Victoria, C.-B. V8Z 5A7

visitez [www.lesplan.com/fr](http://www.lesplan.com/fr) pour télécharger des **ÉCHANTILLONS GRATUITS** de toutes nos publications!