

# LE MONDE EN MARCHÉ

NIVEAU 1 (À PARTIR DE LA 5<sup>E</sup> ANNÉE)

## Une ligue bien à elles

Unité  
Gratuite

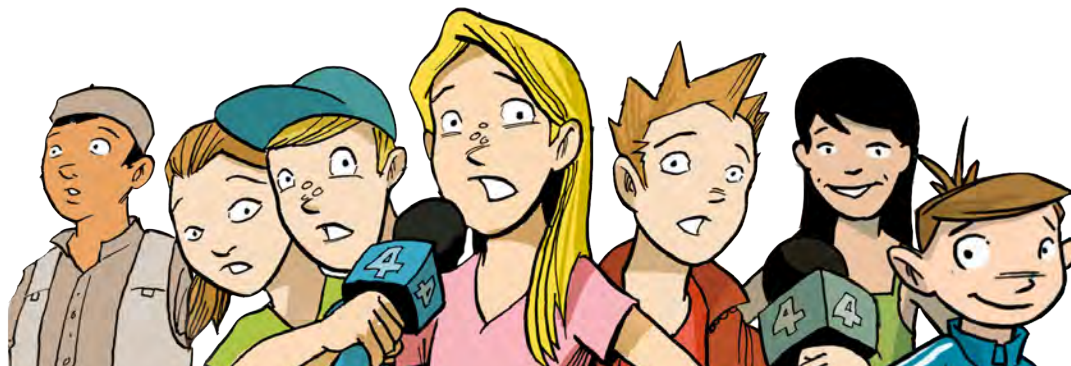
### Inclus :

- Un reportage
- Activités
- Interrogation

**Abonnez-vous** et recevez  
3 reportages supplémentaires,  
les corrigés, et plus

Reportage	page 5
Questions	page 7
Photo	page 11
Méli-Mélo	page 12

**REPORTAGE GRATUIT**  
2023/2024 : NUMÉRO 3



# CE QUE VOUS MANQUEZ



MONDE

## LA GUERRE AU MOYEN-ORIENT



La guerre a éclaté au Moyen-Orient en octobre. La violence s'est concentrée dans la bande de Gaza et aux alentours. Il s'agit d'un mince ruban de territoire palestinien long de 41 kilomètres et large de 10 kilomètres. La bande de Gaza est bordée par la mer Méditerranée à . . .

*Abonnez-vous pour recevoir l'article complet.* [www.lesplan.com/fr](http://www.lesplan.com/fr)



MONDE

## HISTOIRE D'UNE RÉGION TROUBLÉE



Le cycle de violence apparemment sans fin au Moyen-Orient a des racines qui remontent à un peu plus de 100 ans. Voici un bref historique qui explique comment l'animosité entre Palestiniens et Israéliens s'est pris dans un engrenage de façon si tragique . . .

*Abonnez-vous pour recevoir l'article complet.* [www.lesplan.com/fr](http://www.lesplan.com/fr)



SCIENCE, TECHNOLOGIE ET ENVIRONNEMENT

## D'UNE ÉPOQUE À L'AUTRE



Le lac Crawford est à Milton, en Ontario. C'est une banlieue de Toronto. Le lac ne mesure que 300 mètres de diamètre à son point le plus large - cela ne correspond même pas au tour d'une piste d'athlétisme. Pourtant, ce lac pourrait bien entrer dans l'histoire - ou même aider à la . . .

*Abonnez-vous pour recevoir l'article complet.* (888) 240-2246

## \* ABONNEZ-VOUS & RECEVEZ LE TOUT \*

Avec un abonnement, vous recevrez **huit numéros complets**. Chacun comprend **quatre reportages**, une **caricature politique**, une activité **Image aux nouvelles**, des **cartes**, des **questions**, des **interrogations** et des **corrigés** - tout ce dont vous avez besoin pour aider vos élèves à comprendre les événements et les enjeux canadiens et internationaux actuels.

« *Les activités sont intéressantes et accessibles, mais présentent également des défis. Le journal est bien fait sous tous ses angles!* »

- A. Beaumier, Prince Albert, SK.

« *J'aime beaucoup les unités Le Monde en Marche. La qualité du français est impeccable.* »

- J. Lafrance-Coon, Sherwood Park, AB



# LE MONDE EN MARCHÉ

## LE MONDE EN MARCHÉ

Niveau 1, 2023/2024 : numéro 3

### ÉDITEUR

Eric Wieczorek

### RÉDACTRICE EN CHEF

Janet Radschun Wieczorek

### ILLUSTRATEUR

Mike Deas

### COLLABORATEURS

Vivien Bowers

Krista Clarke

Rosa Harris

Catriona Misfeldt

**LE MONDE EN MARCHÉ** © est publié huit fois au cours de l'année scolaire par :

LesPlan Educational Services Ltd.



#1 - 4144 Wilkinson Road

Victoria, C.-B. V8Z 5A7

[www.lesplan.com](http://www.lesplan.com)

[info@lesplan.com](mailto:info@lesplan.com)

**LesPlan**

**TÉLÉPHONE** : (sans frais) 888.240.2212

**TÉLÉCOPIEUR** : (sans frais) 888.240.2246

**TWITTER** : @LesPlan

**ABONNEZ-VOUS** à **LE MONDE EN MARCHÉ** ©

au prix de 28,75 \$ par numéro.

### DROITS D'AUTEUR

Ce matériel est couvert par les droits d'auteur. Les abonnés ont la permission de photocopier chaque numéro pour l'usage de l'ensemble des élèves et des enseignants d'une même école. De plus, les abonnés doivent veiller à ce que ce matériel ne puisse pas être consulté/utilisé par qui que ce soit en dehors de leur école.

### EXEMPLAIRE GRATUIT :

Contactez-nous si vous souhaitez recevoir un exemplaire gratuit de nos autres publications ou qu'il soit envoyé à un ou une de vos collègues.

### HAY'SXW'QA!

Nous sommes reconnaissants envers les peuples Lkwungen ainsi que les nations Songhees et Esquimalt, sur les territoires traditionnels non cédés desquels nous vivons et travaillons présentement.

*N'hésitez pas à nous faire parvenir vos commentaires ou vos suggestions.*

## ÉNONCÉ DE MISSION

LesPlan Educational Services Ltd. vise à aider les enseignantes et enseignants à développer la compréhension et les aptitudes des élèves afin qu'ils puissent faire une évaluation critique des grands enjeux et événements de l'actualité en leur fournissant des ressources prêtes à l'emploi de grande qualité et à jour, le tout pour un prix abordable.



**Je raffole de votre ressource!**

*Le Monde en Marche est devenu une ressource de base dans ma classe. Mes élèves sont très motivés par la variété d'activités et par le fait qu'ils arrivent à bien comprendre le langage.*

**A. Normand, enseignante de 7<sup>e</sup> et 8<sup>e</sup> année**

**Peterborough, Ont.**



### OBTENEZ GRATUITEMENT NOS NOUVELLES DE DERNIÈRE HEURE OFFERTES EN LIGNE

Les reportages et le matériel d'accompagnement de la série Nouvelles de dernière heure sont affichés à [www.lesplan.com/fr](http://www.lesplan.com/fr)  
Téléchargez-en autant que vous voulez!





NATION

# UNE LIGUE BIEN À ELLES

– LA LIGUE PROFESSIONNELLE DE HOCKEY FÉMININ SE MET EN PLACE

## AVANT LA LECTURE

1. Projetez le logo de la LPHF dévoilé récemment :

<https://news.thepwhl.com/professional-womens-hockey-league-introduces-official-league-logo/> [en anglais]

*Remarque* : faites attention de ne pas dévoiler l'acronyme de la ligue en bas de page.

2. Demandez aux élèves de partager avec un(e) partenaire ce qu'ils voient dans l'image. (*P. ex. : la lettre W, peut-être la lettre V, des bâtons de hockey, une rondelle de hockey, les couleurs blanche et violette, etc.*)

3. Faites glisser la page légèrement vers le haut pour découvrir l'acronyme de la ligue en anglais : PWHL.

Dites aux élèves que cet acronyme est en anglais, puis donnez-leur l'acronyme correspondant en français : LPHF.

4. Demandez aux élèves de travailler avec un(e) partenaire pour discuter de ce que signifie cet acronyme, selon eux. (*Si nécessaire, vous pourriez leur donner l'acronyme de la LNH comme indice.*) Acceptez toutes les réponses possibles. Par exemple :

L – Ligue, Légion

P – Professionnel(le), pro, populaire, premier(-ère)

H – Hockey

F – Féminin(e)

Votez en classe pour deviner la version correcte avant de révéler la réponse.

5. Enfin, invitez les élèves à établir un objectif de lecture, en se référant, si nécessaire, à la page ressource **Établir un objectif avant la lecture**.



NATION

# UNE LIGUE BIEN À ELLES

- LA LIGUE PROFESSIONNELLE DE HOCKEY FÉMININ SE MET EN PLACE



L'enthousiasme augmente alors que les joueuses, les entraîneurs et les aspirantes s'apprêtent à participer aux camps d'entraînement de novembre. Ils se préparent pour le lancement de la Ligue **professionnelle** de hockey féminin (LPHF) en janvier 2024.

La ligue comprendra six équipes. Trois franchises opéreront à Montréal, Toronto et Ottawa. Les trois autres seront basées aux États-Unis. Elles seront à Boston, au Minnesota et à New York.

La première saison consistera en 24 matchs. Les saisons subséquentes s'étendront à 32 matchs. Les joueuses se produiront sur des patinoires de la taille de celles de la LNH ou sur des patinoires de hockey mineur.

« C'est une occasion extraordinaire de faire progresser le sport féminin », a dit Billie Jean King, légende du tennis et **défenseuse** du sport féminin, qui a soutenu la création de la ligue. Elle participera à la gestion et dit que la ligue inspirera une nouvelle génération de joueuses.

## PEU DE TEMPS POUR SE PRÉPARER

La LPHF fait des heures supplémentaires pour mettre sur pied son spectacle d'ici janvier.

La liste des choses à faire est longue. On doit choisir le nom et le logo des équipes. On doit organiser le transport. On doit fixer les horaires. On doit préparer l'équipement.

« L'idée de mettre sur pied une équipe dans une ligue existante en six mois est un peu folle », a dit Stan Kasten, membre du comité consultatif de la LPHF. « Et voilà que nous essayons de mettre sur pied six équipes dans une nouvelle ligue. Pourtant, nous allons y arriver. Je n'ai jamais été aussi confiant... nous aurons nos premiers matchs en janvier et notre première saison en 2024. »

## LUTTER POUR L'ÉQUITÉ

La création de la ligue met fin à une période d'instabilité dans le circuit du hockey féminin professionnel. Ceci **témoigne** également de la détermination et du courage de femmes persévérantes.

La LPHF trouve ses origines dans la Fédération première de hockey (FPH). Celle-ci a fondé la Ligue nationale de hockey féminin (LNHF) en 2015.

La LNHF a été la première ligue de hockey féminin à payer les joueuses.

## LE SAVIEZ-VOUS?

La LPHF a dévoilé son logo le 24 octobre. Celui-ci représente deux bâtons de hockey croisés qui forment un « W » sur un fond violet.

Elle a attiré de nombreuses vedettes de la Ligue canadienne de hockey féminin (LCHF), qui n'offrait pas de salaires. La LCHF s'est dissoute en 2019 après 12 saisons.

Puis, au cours de sa deuxième saison, la LNHF a demandé aux joueuses d'accepter une réduction de salaire. Cela a mis en colère un grand nombre de femmes de cette organisation à quatre équipes. En conséquence, 200 joueuses de hockey de haut niveau ont déclaré qu'elles ne participeraient à aucune ligue nord-américaine tant qu'elles ne seraient pas correctement

## DÉFINITIONS

**DÉFENSEUR** : une personne qui soutient quelqu'un, un plan ou une action publique ou qui parle en sa faveur

**PROFESSIONNEL** : qui décrit une situation dans laquelle une personne est payée pour exercer un sport ou une activité

**TÉMOIGNER** : servir de signe ou de preuve d'un fait, d'un événement ou d'une qualité spécifique



NATION

# UNE LIGUE BIEN À ELLES

— LA LIGUE PROFESSIONNELLE DE HOCKEY FÉMININ SE MET EN PLACE

payées. Elles demandaient aussi des ressources nécessaires. Elles ont créé un **syndicat**, l'Association des joueuses professionnelles de hockey [en anglais : Professional Women's Hockey Players' Association (PWHPA)], pour les aider à obtenir ces changements.

Cette tactique a fonctionné. En juin dernier, de nouveaux propriétaires ont acheté la FPH et son actif, la LNHF. Le syndicat des joueuses a conclu un accord avec eux. Celui-ci garantit un salaire minimum de 35 000 dollars américains. Les joueuses reçoivent aussi des frais de déplacement, une assurance maladie, des congés de grossesse, des congés parentaux et d'autres avantages.

## LE PLAISIR COMMENCE

Maintenant que ces questions sont réglées grâce à la nouvelle ligue, l'avenir semble radieux pour le hockey féminin professionnel.

Le **repêchage** de la LPHF a débuté en septembre et le choix des agentes libres a été annoncé. Les supporters ont suivi l'action avec enthousiasme.

Des noms connus? Du côté canadien, Ottawa a demandé à Becca Gilmore de participer au camp. M<sup>me</sup> Gilmore a remporté un championnat du monde avec l'équipe nationale américaine au printemps dernier. Et elle a marqué six points en 11 matchs pour le Pride de Boston.

Ottawa a également invité Mikyla Grant-Mentis. M<sup>me</sup> Grant-Mentis a obtenu 21 points en 24 matchs avec les Beauts de Buffalo. Pour ce qui est des gardiennes de but, Toronto a repêché Kristen Campbell, médaillée d'or d'Équipe Canada.

## AU TRAVAIL!

Les camps d'entraînement de la LPHF débutent à la mi-novembre, après que les équipes nationales du Canada et des É.-U. se seront affrontées dans le cadre de la Série de la rivalité. C'est une des plus grandes rivalités dans le monde du sport. USA Hockey et Hockey Canada ont créé la Série de la rivalité en 2018.

L'entraînement se déroulera probablement sur plusieurs semaines afin de mettre à niveau les 180 joueuses présentes. Plusieurs d'entre elles n'ont pas joué depuis le printemps. Ce sera la première fois que les nouveaux entraîneurs verront à l'action leurs équipes en développement.

## LES MEILLEURES D'AILLEURS

La nouvelle organisation sportive n'attire pas seulement les meilleures joueuses d'Amérique du Nord. Elle attire également les meilleurs talents d'Europe et d'Asie.

Dominika Lásková, une Tchèque repêchée par Montréal, en fait partie. Elle espère être un modèle pour les autres joueuses de son pays.

« Je pense que c'est formidable pour les petites filles de mon pays de voir qu'elles ont la possibilité de jouer [aux côtés] des meilleures joueuses du monde », a-t-elle dit.

Hilary Knight, une attaquante américaine, dit qu'elle s'attend à ce que ces joueuses changent le sport.

« Je suis très enthousiaste, du point de vue des supporters », dit-elle. « On le voit du côté des hommes. [Mais] on n'a jamais vu les esprits du hockey de différents pays se rencontrer du côté des femmes. »

## VOIR L'ACTION

Pour l'instant, les matchs de la LPHF ne seront qu'en diffusion continue mais la ligue espère qu'il y aura éventuellement une couverture télévisée régulière. Les équipes joueront certains matchs hors de leur ville d'attache, dans des arénas de la LNH en terrain neutre ou dans des villes sans franchises de la LNH. Peu importe où ces femmes joueront, leurs supporters ont hâte de les voir.

« C'est une nouvelle étape pour les femmes qui jouent au hockey professionnel et pour les filles qui en rêvent tous les jours », a dit Johanna Boynton, représentante de la ligue. ★

## DÉFINITIONS

**REPÊCHAGE** : un système qui permet à des équipes sportives de choisir des nouveaux joueurs

**SYNDICAT** : organisation de travailleurs formée pour protéger les droits et les intérêts de ses membres



NATION

# UNE LIGUE BIEN À ELLES

– LA LIGUE PROFESSIONNELLE DE HOCKEY FÉMININ SE MET EN PLACE

## QUESTIONS DE COMPRÉHENSION

1. Qu'est-ce qu'est la LPHF?

---

---

2. Quel âge a cette organisation? Combien d'équipes y a-t-il dans cette ligue?

---

---

3. Où les équipes canadiennes seront-elles basées? Où joueront les équipes américaines?

---

---

4. Combien de matchs jouera chaque équipe au cours de la première saison?

---

---

5. Quand les camps d'entraînement de la LPHF commenceront-ils? Combien de joueuses attend-on?

---

---

6. Quand la saison régulière commencera-t-elle?

---

---

7. En quoi les matchs à domicile seront-ils différents de ceux des autres sports?

---

---

8. Énumère au moins deux choses qu'il reste à faire avant de commencer la saison.

---

---

9. À part se rendre dans un aréna pour regarder les matchs en public, où les amateurs peuvent-ils regarder les matchs de la LPHF?

---

---



NATION

# UNE LIGUE BIEN À ELLES

– LA LIGUE PROFESSIONNELLE DE HOCKEY FÉMININ SE MET EN PLACE

## QUESTIONS POUR ALLER PLUS LOIN

1. Brianne Jenner, championne olympique canadienne de hockey, a dit : « *quand j'étais petite, je rêvais de jouer pour l'équipe du Canada, parce que c'est ce que je voyais à la télévision. Je ne pensais pas qu'une telle chose était possible* ».

Selon toi, en quoi cette ligue professionnelle de hockey féminin affectera l'intérêt pour le hockey? Donne des exemples pour appuyer ta réponse.

---

---

---

---

---

---

---

---

2. John Tavares, capitaine des Maple Leafs de Toronto, a déclaré ce qui suit à propos de la LPHF : « *on veut les voir s'épanouir. Le sport international a connu un énorme succès, il est très amusant à regarder, et ce sont de grandes athlètes. Elles pratiquent un sport que nous aimons tous. Elles font du bon travail et méritent d'avoir leur propre ligue et de développer un pedigree – un héritage – tout comme nous l'avons fait en tant qu'hommes* ».

Comment comprends-tu cette déclaration? Selon toi, comment les commentaires de John Tavares pourraient-ils être accueillis par les joueuses de la LPHF? Explique ta réponse.

---

---

---

---

---

---

---

---





NATION

# UNE LIGUE BIEN À ELLES

– LA LIGUE PROFESSIONNELLE DE HOCKEY FÉMININ SE MET EN PLACE

## QUESTIONS À EXPLORER EN LIGNE

Nota : Les liens ci-dessous sont fournis à <https://www.lesplan.com/fr/liens> afin d'en faciliter l'accès.

1. Visite le site officiel de la LPHF : <https://www.thepwhl.com/> [en anglais]

2. Apprends-en davantage sur la LPHF :

<https://www.nhl.com/fr/news/une-nouvelle-ligue-de-hockey-feminin-verra-le-jour-en-janvier-345694194>

<https://ici.radio-canada.ca/sports/2006642/hockey-pwhpa-ligue-feminine-montreal>

<https://www.cbc.ca/news/canada/pwhl-women-hockey-guide-1.6965776> [en anglais]

<http://www.cbc.ca/player/play/2259609667987> [2:06] [en anglais]

Que signifie cette ligue pour le hockey féminin?

---

---

---

---

3. Apprends-en davantage sur le repêchage inaugural de la LPHF et sur les premières joueuses à avoir signé un contrat :

<https://ici.radio-canada.ca/sports/2010411/hockey-feminin-lphf-ligue-repechage-toronto>

<https://ici.radio-canada.ca/sports/2011124/hockey-feminin-lphf-repechage-montreal-heise-poulin-sauvageau-harmon-ambrose-larocque>

<https://www.cbc.ca/sports/3-stories-inaugural-pwhl-draft-donkin-sept18-1.6970865> [en anglais]

<https://www.cbc.ca/sports/hockey/pwhl-draft-explainer-sept15-1.6967144> [en anglais]

Quelles joueuses ont signé un contrat en premier? D'après toi, pourquoi ont-elles été choisies avant les autres?

---

---

---

---

4. Jayna Hefford, vice-présidente principale des opérations de la LPHF et membre du Temple de la renommée du hockey, explique ce que la LPHF signifie pour le hockey et le sport féminin en général :

<https://www.yout-ube.com/watch?v=3YSQpqjI9RU> [6:24] [en anglais]

Quelle est l'importance de cette ligue?

---

---

---

---



NATION

# UNE LIGUE BIEN À ELLES

– LA LIGUE PROFESSIONNELLE DE HOCKEY FÉMININ SE MET EN PLACE

## QUESTIONS À EXPLORER EN LIGNE

5. Quelles joueuses doit-on surveiller dans la LPHF?

[https://ici.radio-canada.ca/sports/2008125/hockey-feminin-ottawa-signatures-jenner-clark-maschmeyer-](https://ici.radio-canada.ca/sports/2008125/hockey-feminin-ottawa-signatures-jenner-clark-maschmeyer)

<https://ici.radio-canada.ca/sports/2008214/ann-renee-desbiens-marie-philip-poulin-lphf-pwhl-montreal>

<https://ici.radio-canada.ca/nouvelle/2008287/signature-joueuses-lphf-hockey-feminin-nurse-turnbull-fast>

<https://www.cbc.ca/sports/hockey/pwhl-draft-10-intriguing-players-1.6965619> [en anglais]

---

---

---

---

6. Visite le site Web du Temple de la renommée du hockey pour en apprendre davantage sur les pionnières du hockey féminin :

<https://www.hhof.com/LegendsOfHockey/jsp/LegendsMembersByName.jsp?type=Player&lang=FR>

<https://www.hhof.com/hockeypedia/womenshockey.html> [en anglais]

<https://www.journaldemontreal.com/2021/11/16/temple-de-la-renommee-une-question-de-temps-pour-caroline-ouellette-1>

Quelles questions te poses-tu?

---

---

---

---



NATION

# UNE LIGUE BIEN À ELLES

– LA LIGUE PROFESSIONNELLE DE HOCKEY FÉMININ SE MET EN PLACE

**Imagine un avant et un après :** Dessine (ou écris) ce qui, selon toi, s'est passé juste avant cette scène et ce qui est susceptible de se produire ensuite. **Une prédiction plausible** s'appuie sur les détails de la photographie, explique le contexte (pourquoi l'événement s'est produit), est crédible et inclut les grandes questions journalistiques. **Une conclusion probable** s'appuie sur les détails de la photographie, est logique et crédible, et inclut les grandes questions journalistiques.

Avant



La Ligue professionnelle de hockey féminin présente les joueuses de hockey canadiennes Marie-Philip Poulin, à gauche, Laura Stacey, au centre, et Ann-Renée Desbiens comme étant les trois premières joueuses à avoir signé des contrats d'agent libre avec la franchise montréalaise de la ligue, à Montréal, le 7 septembre 2023. (LA PRESSE CANADIENNE / Christinne Muschi)

Après



NATION

# UNE LIGUE BIEN À ELLES

– LA LIGUE PROFESSIONNELLE DE HOCKEY FÉMININ SE MET EN PLACE

## MÉLI-MÉLO

A. Sur la ligne fournie devant chaque question, inscris la lettre qui correspond à la meilleure réponse :

\_\_\_\_\_ 1. Combien y a-t-il d'équipes dans la LPHF?

a) 4

b) 6

c) 12

d) 14

\_\_\_\_\_ 2. Les équipes canadiennes de la LPHF joueront à :

a) Québec, New York, Montréal

b) Vancouver, Toronto, Ottawa

c) Ottawa, Toronto, Montréal

d) Toronto, Calgary, Ottawa

\_\_\_\_\_ 3. Le salaire minimum annuel pour chaque joueuse de la LPHF sera de :

a) 35 000 \$ US

b) 75 000 \$ US

c) 225 000 \$ US

d) 1 000 000 \$ US

B. Indique V (Vrai) ou F (Faux) devant chaque énoncé. Si un énoncé est Vrai, écris sur la ligne un fait important ou un détail pour appuyer l'énoncé. Si un énoncé est Faux, écris la version correcte sur la ligne.

\_\_\_\_\_ 4. **Vrai ou Faux?** La LPHF est la première ligue de hockey féminin qui paiera ses joueuses.

\_\_\_\_\_

\_\_\_\_\_ 5. **Vrai ou Faux?** Les équipes de la LPHF n'ont pas encore de nom, ni de logo.

\_\_\_\_\_

\_\_\_\_\_ 6. **Vrai ou Faux?** Les équipes de la LPHF joueront tous leurs matchs à l'extérieur dans l'aréna de l'autre équipe.

\_\_\_\_\_

C. Remplis les blancs afin de compléter chaque phrase.

7. Les équipes de la LPHF joueront \_\_\_\_\_ matchs lors de la première saison.

8. L'Association des joueuses professionnelles de hockey (PWHPA) est un \_\_\_\_\_ créé pour représenter les joueuses de la LPHF.

9. Le \_\_\_\_\_ de la LPHF représente des bâtons de hockey croisés qui forment un « W ».

D. Réponds à la question suivante en un paragraphe. (*Utilise une feuille séparée si nécessaire.*)

10. Selon toi, quel impact aura la LPHF sur le hockey féminin? Sur les sports féminins en général? Donne des raisons pour appuyer ta réponse.

\_\_\_\_\_

\_\_\_\_\_

\_\_\_\_\_

\_\_\_\_\_

\_\_\_\_\_



Nous lisons pour plusieurs raisons : pour le plaisir, pour savoir une chose, pour évaluer l'information de manière critique ou pour apprendre à exécuter une tâche. Établir un objectif de lecture – savoir POURQUOI nous lisons – nous aide à nous concentrer sur l'information importante, à mieux comprendre ce que nous lisons et à nous en souvenir. Ceci nous aide aussi à décider COMMENT lire le texte.

Nous ne lisons pas tous les textes pour les mêmes raisons ni de la même façon. Par exemple, nous lisons un manuel d'instruction pour un nouveau lecteur Blu-ray pour une raison différente de celle pour laquelle nous lisons un livre ou un site web. La façon de le lire – les stratégies que nous utilisons – diffèrent aussi. Il y a bien des chances que nous survolions un manuel afin de trouver les renseignements dont nous avons besoin. Une fois que nous avons trouvé ce que nous cherchions, nous lisons probablement les instructions avec attention pour savoir quoi faire. Puis, nous arrêtons de lire, nous déposons le manuel et nous procédons aux différentes étapes. Il se peut que nous devions relire un passage si nous sommes déroutés ou si nous avons oublié quoi faire.

C'est une approche très différente de celle qu'on adopte pour lire un livre. Lorsqu'on lit un livre, nous le lisons habituellement de la première à la dernière page. Nous lisons avec soin pour ne pas manquer de détails parce que nous voulons comprendre toute l'histoire. Nous établissons parfois des rapports ou créons des images dans notre tête lorsque nous lisons afin de nous aider à mieux comprendre ce que nous lisons. Selon la longueur du livre, nous le fermons parfois avant d'avoir terminé de le lire mais nous reprenons notre lecture là où nous nous étions arrêtés.

Les bons lecteurs sont flexibles et réactifs. Ceci signifie qu'ils adaptent leurs stratégies de lecture à leur objectif de lecture. Quels types de textes lis-tu? Pourquoi les lis-tu? Quelles stratégies utilises-tu pour lire chacun de ces textes? Le tableau suivant fournit un résumé des objectifs principaux de lecture et explique ce que chacun d'entre eux implique.

Objectif de lecture	Ce à quoi cela ressemble
Pour le plaisir	Habituellement choisi par l'élève. Permet aux élèves de choisir une variété de genres et de formes. Permet aux élèves de poursuivre ce qui les intéresse tout en développant des compétences de lecture.
Pour vivre une nouvelle expérience	Les élèves établissent des rapports entre leur expérience personnelle et celle de gens qui se trouvent ailleurs dans le monde.
Pour en apprendre davantage sur eux et sur les autres	Les élèves réfléchissent à ce qu'ils ont lu et expriment des opinions et des perspectives. Les élèves développent le sentiment qu'ils ont des valeurs personnelles et donnent un sens au monde qui les entoure
Pour obtenir des renseignements	Les élèves utilisent les éléments des textes d'information pour rassembler des renseignements, analyser et mettre en application ce qu'ils ont appris.
Pour comprendre des enjeux	Les élèves développent un sens de la perspective. Les élèves posent des questions, reconnaissent d'autres points de vue, critiquent les opinions présentées et appuient leurs opinions sur des preuves.
Pour apprécier l'écriture	Les élèves réagissent au texte autrement que par des réponses écrites afin de mettre en application ce qu'ils ont appris dans de nouveaux contextes.
Pour apprécier l'utilisation des médias pour communiquer	Les élèves réagissent à une variété de formats médiatiques (p. ex. : infographies, caricature, vidéos, etc.) et réagissent à la façon dont le format appuie la signification du message.

\* Tableau adapté de : A Guide to Effective Literacy Instruction, Grades 4-6, p. 11.

# L'actualité, clairement expliquée



Les élèves veulent savoir ce qui se passe dans leur monde – mais l'enseignement de l'actualité peut s'avérer difficile et vorace en temps.

## **NOUS AVONS LA SOLUTION.** (Cinq, en fait!)

### *Nos Nouvelles*

- ✓ Ressource PDF/Word
- ✓ Reportages sur le Canada dans une langue claire et adaptée au niveau des élèves
- ✓ Plans de leçon axés sur la lecture/l'écriture
- ✓ Illustrations originales engageantes
- ✓ Bandes dessinées
- ✓ Travaux sur des cartes



**Description du produit:** 8 numéros. 36 pages.  
Offert en français et en anglais; à partir de la 3<sup>e</sup> année (1 niveau de lecture).

### *Infos-Jeunes.com Infos-Ados.com*

- ✓ Ressource interactive en ligne
- ✓ Reportages hebdomadaires
- ✓ Interrogations à autocorrection
- ✓ Page de commentaire où les élèves expriment leurs réactions
- ✓ Liens vers des articles, ressources, cartes, photos et vidéos pertinents
- ✓ Activités d'approfondissement



**Description du produit:** 40 numéros. Un abonnement par publication permet à tous les enseignants et à tous les élèves d'une même école d'y accéder à tout moment à partir de n'importe quel appareil connecté à l'Internet.

*Infos-Jeunes* : à partir de la 3<sup>e</sup> année (1 niveau de lecture).

*Infos-Ados* : à partir de la 5<sup>e</sup> année (3 niveaux de lecture).

### *Le Monde en Marche*

- ✓ Ressource PDF/Word
- ✓ Reportages sur l'actualité nationale et internationale
- ✓ Vocabulaire clé
- ✓ Information complémentaire
- ✓ Tâches variées qui développent les connaissances liées aux domaines d'intérêts et rehaussent la pensée critique
- ✓ Cartes et illustrations



**Description du produit:** 8 numéros. 60 pages.  
Offert en français et en anglais et à deux niveaux de lecture, à partir de la 5<sup>e</sup> année.

### *Bâtir des ponts*

- ✓ Ressource PDF/Word
- ✓ Favorise la compréhension de l'actualité qui affecte les peuples autochtones et tous les Canadiens
- ✓ Deux reportages et des plans de leçon thématiques
- ✓ Information complémentaire
- ✓ Conforme aux principes d'apprentissage des peuples autochtones
- ✓ Encourage un état d'esprit respectueux, réfléchi, empathique et curieux



**Description du produit:** 5 numéros. Nombre de pages variable. Offert en français et en anglais et à deux niveaux de lecture, à partir de la 5<sup>e</sup> année.

**1-888-240-2212** [www.lesplan.com/fr](http://www.lesplan.com/fr)

Contactez-nous afin de recevoir un exemplaire ou une démonstration gratuit(e).

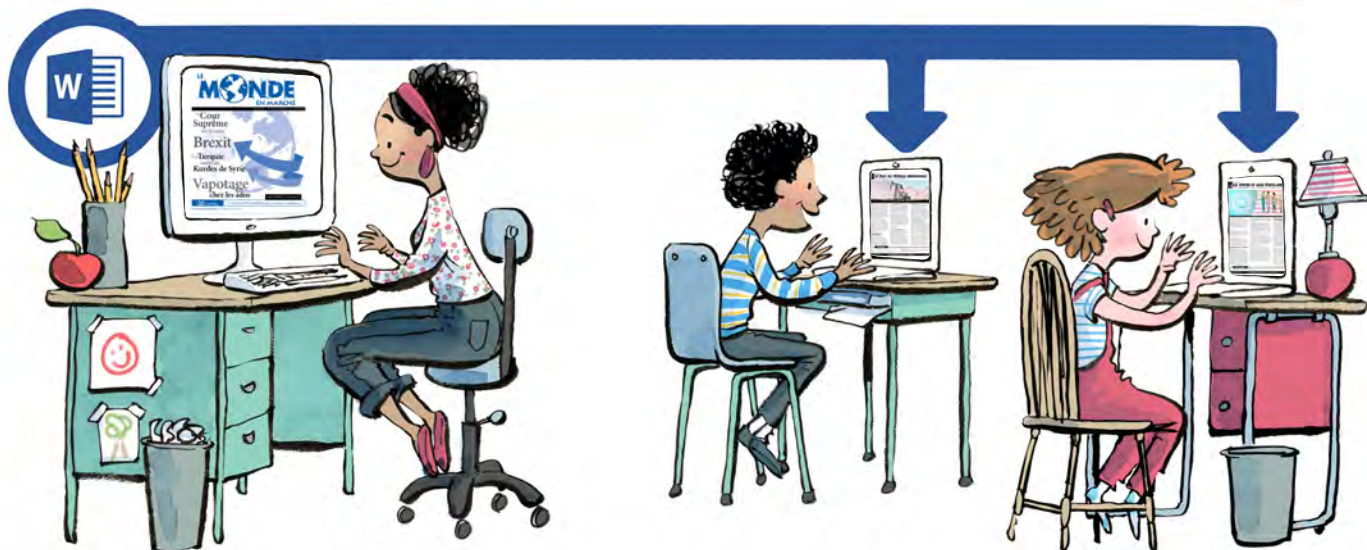
**LesPlan Educational Services Ltd.**

visitez : [www.lesplan.com/fr](http://www.lesplan.com/fr)

courriel : [info@lesplan.com](mailto:info@lesplan.com)

téléphone sans frais : 888 240-2212

# Les élèves peuvent travailler avec Word/Google Docs...



## Saviez-vous...

... que chaque numéro de *Le Monde en Marche* incluait un document PDF (document complet) et un document **Word** (reportages et questions seulement)?

Les élèves peuvent compléter leurs tâches directement sur le document **Word**. Les enseignants peuvent envoyer par courriel le document aux élèves ou l'afficher sur un site Web. Le document **Word** permet aussi aux enseignants :

- de modifier et de formater facilement le contenu, y compris de changer les **polices de caractères** et la **taille du texte**
- de créer un document **PDF** et d'utiliser le mode « lecture audio » d'**Adobe Reader**
- d'économiser du papier et des coûts de photocopies, et d'aider à protéger l'environnement
- de promouvoir et d'encourager les aptitudes en informatique des élèves

## Protection par mot de passe

Il y a **trois** façons d'accéder aux données de ces documents protégés par un mot de passe :

- 1) Sélectionnez les données que vous voulez **Copier** puis **Collez**-les en utilisant n'importe quel programme de traitement de texte. Utilisez la commande **Sélectionner tout** pour copier le document en entier.
- 2) Importez le document Word en entier dans **LibreOffice** (ou dans tout autre programme similaire), puis sauvegardez-le en tant que nouveau document.
- 3) Pour retirer le mot de passe d'un document Word protégé, utilisez la commande **Enregistrer** afin de sauvegarder une nouvelle copie du document. Vous pouvez alors retirer le mot de passe en changeant les paramètres de **Sécurité**.

## Google Docs et LibreOffice

- Vous pouvez télécharger le document Word dans **Google Docs** pour le partager avec des élèves et avec d'autres enseignants.
- Vous pouvez traduire des documents dans une autre langue avec **Google Docs** (voir Outils>traduire document) mais vous devrez adapter le document à vos besoins. **Google Docs** peut traduire dans plus de 100 langues, y compris l'espagnol, le mandarin et l'allemand.
- **LibreOffice** est une alternative gratuite à **Microsoft Office** et offre les mêmes fonctions. Il est facile à installer et à utiliser. Allez à : [www.libreoffice.org](http://www.libreoffice.org)

LesPlan Educational Services Ltd.

consultez : [www.lesplan.com/fr](http://www.lesplan.com/fr)

courriel : [info@lesplan.com](mailto:info@lesplan.com)

appelez sans frais le : 888 240-2212



# LES NOUVELLES IMPORTANTES CLAIREMENT EXPLIQUÉES

À L'INTENTION DES ÉLÈVES À PARTIR DE LA 5<sup>E</sup> ANNÉE

Aidez vos élèves à comprendre les grandes nouvelles avec **LE MONDE EN MARCHÉ** – la ressource mensuelle sur l'actualité fort réputée de LesPlan.

## OFFRE PROMOTIONNELLE POUR NOUVEAUX ABONNEMENTS



Abonnez-vous  
pour l'année  
scolaire  
2023 - 2024  
et recevez  
**GRATUITEMENT**  
les numéros de  
**novembre**  
et **décembre!**  
(un rabais de 57,50 \$)

*Si je le pouvais, je n'enseignerais qu'avec votre matériel. Vos unités me permettent souvent de faire travailler les jeunes pendant un mois!*

**A. Sirieix, Au Ronge, Sask.**

*J'aime beaucoup les unités Le Monde en Marche. Elles sont très bien conçues et utilisent un niveau de langue accessible pour nos élèves d'immersion.*

*La qualité du français est impeccable.*

**J. Lafrance-Coon, Sherwood Park, Alb.**

*Cette unité mensuelle d'étude de l'actualité permet à mes élèves de se familiariser avec des questions d'importance locale, nationale et mondiale. Les activités qui accompagnent la lecture sont très bien conçues et pertinentes.*

*Mes élèves les aiment beaucoup.*

**J. Gour, Rockland, Ont.**

Grâce aux reportages engageants et adaptés au niveau des élèves, à l'information contextuelle et aux illustrations originales, les nouvelles deviennent intéressantes et faciles à comprendre. Les questions et les activités qui les accompagnent fournissent de multiples façons d'examiner les enjeux, de rehausser les compétences de littératie et d'affiner la pensée critique.

## LE MONDE EN MARCHÉ

NIVEAU 1 (À PARTIR DE LA 5<sup>E</sup> ANNÉE)

Une  
**ligue**  
bien à **elles**

La guerre  
éclate au  
**Moyen-Orient**

Brève histoire  
d'une **région troublée**

Est-ce l'époque de  
**l'anthropocène?**

2023/2024 : NUMÉRO 3



Unité mensuelle d'actualités pour les classes canadiennes

Fiche d'acheminement : (veuillez faire circuler)

\_\_\_\_\_

\_\_\_\_\_

\_\_\_\_\_

ÉCHANTILLONS DE PAGES ET FORMULAIRE DE COMMANDE AU VERSO



■ OUI, abonnez-moi pour l'année scolaire 2023 - 2024 et envoyez-moi  
**GRATUITEMENT** les numéros  
 de **novembre** et **décembre\***  
 Code promo : **2Gratuits**

\* Recevez 6 numéros pour le prix de 4. Économisez 57,50 \$ sur le prix normal de 172,50 \$.  
 \* Cette offre s'applique uniquement aux nouveaux abonnements.

Publication	Français	English	Niveau	Coût	Montant
			<b>6 numéros</b> (nov. - mai)		
<b>Nos Nouvelles</b>	<input type="checkbox"/>	<input type="checkbox"/>	À partir de la 3 <sup>e</sup> année	115 \$	
<b>Le Monde en Marche</b> Niveau 1	<input type="checkbox"/>	<input type="checkbox"/>	À partir de la 5 <sup>e</sup> année	115 \$	
<b>Le Monde en Marche</b> Niveau 2	<input type="checkbox"/>	<input type="checkbox"/>	À partir de la 8 <sup>e</sup> année	115 \$	
			<b>Interactif en ligne</b> (nov. - juin 30 numéros)		
<b>Infos-Jeunes</b>	<input type="checkbox"/>	<input type="checkbox"/>	À partir de la 3 <sup>e</sup> année	115 \$	
<b>Infos-Ados</b> Niveau 1, 2 & 3	<input type="checkbox"/>	<input type="checkbox"/>	À partir de la 7 <sup>e</sup> année	220 \$	
<b>Sous-total</b>					
				ON : ajouter la TVH de 13 %	
				Î.-P.-É., N.-B., N.-É., et T.-N.-L. : ajouter la TVH de 15 %	
				Autres prov./terr. : ajouter la TPS de 5 %	
<b>Total</b>					



**EXPÉDIER À** (veuillez écrire clairement en caractères d'imprimerie)

Nom \_\_\_\_\_

École \_\_\_\_\_

Adresse \_\_\_\_\_

Ville \_\_\_\_\_ Province/Territoire \_\_\_\_\_ Code postal \_\_\_\_\_

Courriel \* \_\_\_\_\_

\* adresse électronique exigée pour la communication des mots de passe

**OPTIONS DE FACTURATION**

Facturer l'école     Bon de commande n° \_\_\_\_\_

Veuillez prélever les frais sur :     MasterCard     VISA

N° de la carte \_\_\_\_\_ Date d'expiration (MM/AA) \_\_\_\_\_

Nom sur la carte \_\_\_\_\_ Code CVV \_\_\_\_\_

**LesPlan**  
**LE MONDE EN MARCHÉ**  
 Échantillons de pages

NOTRE-DAME DE PARIS EN FRANCE  
 Incendie de Notre-Dame : évaluation des dommages

NOTRE-DAME DE PARIS EN FRANCE  
 LE SAVOIR-ÊTRE

NOTRE-DAME DE PARIS EN FRANCE  
 LE CŒUR DE PARIS

CORRIGÉS

MONDE  
**LES OÜIGHOURS DU XINJIANG**  
 - TERRORISTES OU VICTIMES?

À PROPOS DES OÜIGHOURS DU XINJIANG

FAUSSES NOUVELLES

DÉFINITIONS

ACTIVITÉS : que le thème de l'école ou de contrôler ses propres affaires

CENTRE DE RECHERCHE : prison où les prisonniers sont gardés temporairement

CLANDESTINEMENT : état d'une personne qui travaille secrètement contre un régime ou un État

EXTREMES : lieu au-delà de la norme

MAJ : le groupe ethnique majoritaire en Chine

PERMISSEUR : commande ou chose ou chose à une chose d'une façon particulière

REPRÉSENTATION : un groupe qui veut former un mouvement pour un régime ou un État

UNION : un mouvement pour l'Europe de l'Est

2018/2019, N° 8    LE MONDE EN MARCHÉ • NIVEAU 1    PAGE 22

**POUR PASSER  
 UNE COMMANDE**

En ligne : [www.lesplan.com/fr](http://www.lesplan.com/fr)  
 Téléc. (sans frais) : 1 888 240-2246  
 Tél. (sans frais) : 1 888 240-2212

**Courrier :**  
 LesPlan Educational Services Ltd.  
 #1 - 4144 Wilkinson Road  
 Victoria, C.-B. V8Z 5A7

visitez [www.lesplan.com/fr](http://www.lesplan.com/fr) pour télécharger des  
**ÉCHANTILLONS GRATUITS** de toutes nos publications!